



ด่วนที่สุด บันทึกข้อความ

ส่วนราชการ ส่วนติดตามและประเมินผล กองแผนงาน โทร ๒๒๘๖
ที่ ผตป.ผง. ศ๕๕ ๒๕๕๙ วันที่ ๑๓ มิถุนายน ๒๕๕๙
เรื่อง ผลการเบิกจ่ายงบประมาณรายจ่ายประจำปี ๒๕๕๙ (งบ พ.ร.บ.) ณ วันที่ ๑๐ มิถุนายน ๒๕๕๙
เรียน ผอ.ผง.

ส่วนติดตามและประเมินผล ได้จัดทำผลการเบิกจ่ายงบประมาณรายจ่ายประจำปี ๒๕๕๙ (งบ พ.ร.บ.) ณ วันที่ ๑๐ มิถุนายน ๒๕๕๙ จำแนกตามสำนัก/กอง เรียบร้อยแล้ว ตามเอกสารที่แนบ

จึงเรียนมาเพื่อโปรดพิจารณา เสนอ อช. ทราบ

(นางสาวนันทนา เพ็งคำ)
ผตป.ผง.

เรียน อช. สำเนาเรียน รชบ. รชส. รชว. รชร. และ ผู้อำนวยการสำนัก/กอง
เพื่อโปรดทราบ

(นายทวีศักดิ์ ชนเดโชพล)

ผอ.ผง.

๑๓ มิ.ย. ๒๕๕๙

- ทั่วๆไป
- เขียน ผอ. ส่วน
เพื่อทราบ

(นายเลิศชัย ศรีอนันต์)

ผส.บอ.

13 มิ.ย. 2559

ตารางผลการเบิกจ่ายงบรายจ่ายประจำปีงบประมาณ พ.ศ. 2559 (งบ พ.ร.บ.)

ข้อมูล ณ วันที่ 10 มิถุนายน 2559

โครงการ / หน่วยงาน	เป้าหมายสำนัก เดือน มิถุนายน 59	ข้อมูลจากระบบติดตาม online กองแผนงาน					ผลต่างจาก เป้าหมาย (พ.ร.บ.)	ผลต่างจาก เป้าหมาย (จัดสรร)
		งบประมาณ พ.ร.บ. (บาท)	งบประมาณโอนจัดสรร (บาท)	ผลการเบิกจ่าย (บาท)	ร้อยละเบิกจ่าย/ พ.ร.บ.	ร้อยละเบิกจ่าย/ จัดสรร		
รวม	83.30	37,903,272,185	33,375,162,138	22,433,691,273	59.19	67.22	24.11	16.08
สขป.1	90.94	1,120,997,900	1,100,081,778	821,442,453	73.28	74.67	17.67	16.27
สขป.2	89.36	963,185,700	915,389,878	740,570,549	76.89	80.90	12.47	8.46
สขป.3	91.56	889,536,300	790,230,421	561,164,290	63.09	71.01	28.48	20.55
สขป.4	91.62	1,262,707,700	1,237,957,959	772,481,819	61.18	62.40	30.44	29.22
สขป.5	85.86	1,089,750,500	1,087,606,439	753,175,742	69.11	69.25	16.74	16.61
สขป.6	79.82	1,456,126,500	1,393,995,204	771,092,840	52.96	55.32	26.86	24.50
สขป.7	63.20	1,248,717,800	1,193,708,823	867,702,102	69.49	72.69	-6.29	-9.49
สขป.8	82.11	1,687,755,400	1,597,115,476	1,172,243,478	69.46	73.40	12.65	8.71
สขป.9	72.21	1,605,673,600	1,479,569,967	817,723,344	50.93	55.27	21.28	16.94
สขป.10	94.04	1,052,388,200	1,036,280,934	819,070,826	77.83	79.04	16.21	15.00
สขป.11	62.19	1,303,328,500	1,244,265,680	797,311,932	61.18	64.08	1.01	-1.89
สขป.12	83.72	1,892,050,600	1,890,013,757	1,392,643,751	73.60	73.68	10.12	10.04
สขป.13	87.06	1,017,675,500	960,238,309	706,270,430	69.40	73.55	17.66	13.51
สขป.14	90.28	967,981,500	936,489,330	692,844,789	71.58	73.98	18.70	16.30
สขป.15	95.19	891,957,500	752,409,405	555,191,662	62.24	73.79	32.95	21.40
สขป.16	86.36	1,331,485,265	1,348,979,169	959,418,869	72.06	71.12	14.30	15.23
สขป.17	94.80	965,053,220	1,011,660,483	770,705,068	79.86	76.18	14.94	18.62
สพญ.	64.39	7,111,287,000	4,773,487,073	3,019,456,590	42.46	63.25	21.93	1.13
กพท.	85.40	8,013,096,000	7,297,406,806	4,552,635,432	56.81	62.39	28.59	23.01
สบอ.	76.26	169,859,900	167,311,972	78,868,535	46.43	47.14	29.83	29.12
สบก.	75.00	376,814,400	161,461,480	33,668,422	8.94	20.85	66.06	54.15
สอส.	62.00	20,844,900	39,262,630	12,964,484	62.19	33.02	-0.19	28.98
สกค.	100.00	150,572,300	173,224,131	147,392,870	97.89	85.09	2.11	14.91
สสธ.	80.00	296,031,000	273,125,949	191,842,519	64.80	70.24	15.20	9.76
ลจต.	99.31	59,300,000	58,665,468	50,155,769	84.58	85.49	14.73	13.82
สมต.	66.33	955,213,000	443,591,817	372,227,094	38.97	83.91	27.36	-17.58
สวพ.	100.00	3,882,000	11,631,800	3,425,614	88.24	29.45	11.76	70.55

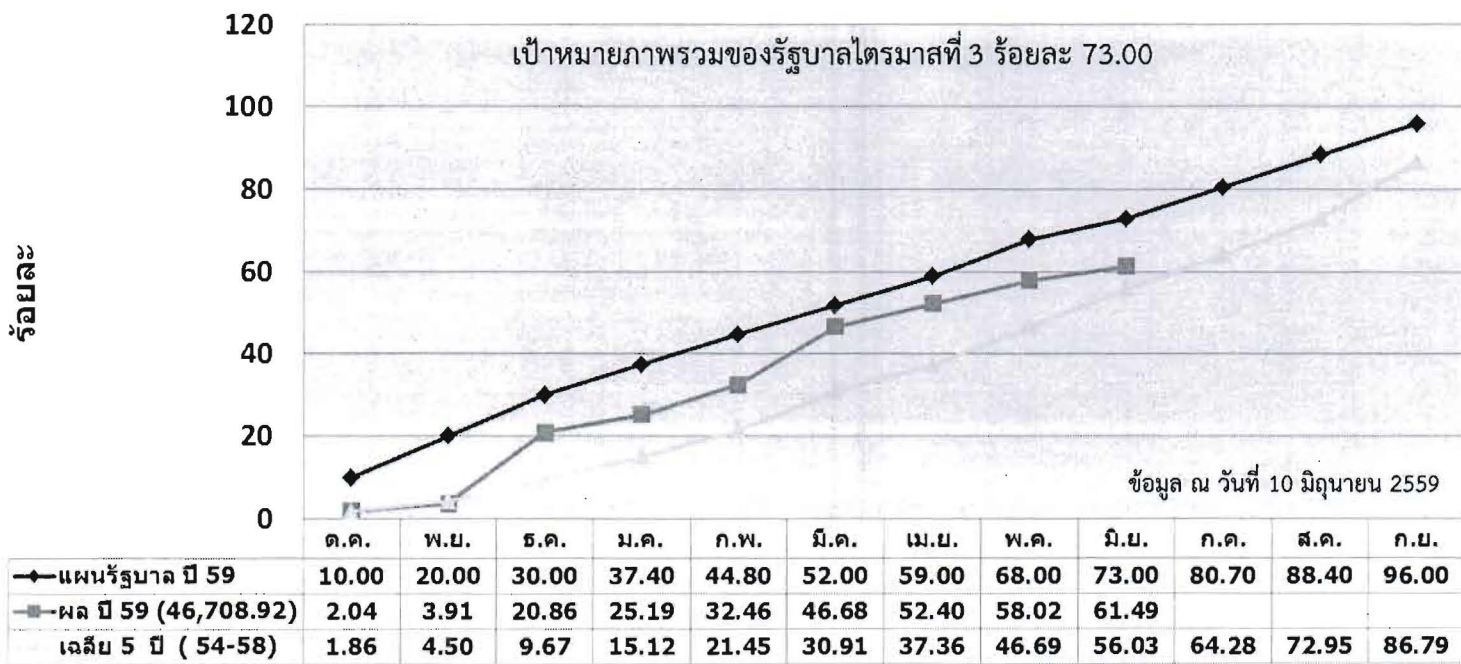
1.1 ผลการเบิกจ่ายงบประมาณกรมชลประทาน ปี 2559 GFMS
(ข้อมูล ณ วันที่ 10 มิถุนายน 2559) เวลา 16.30 น.

หน่วย : ล้านบาท

งบประมาณ รายจ่าย ประจำปี 2559 (พ.ร.บ.)	งบประมาณ (พ.ร.บ.)	งบประมาณ หลังโอน เปลี่ยนแปลง	ผลการเบิกจ่ายสะสม		เป้าหมาย รัฐบาล ไตรมาสที่ 3 (ร้อยละ)	*ผลต่าง (ร้อยละ)
			จำนวนเงิน	ร้อยละ/พ.ร.บ. หลังปรับลด		
รวม	46,708.9248	46,110.2318	28,354.8320	61.49	73.00	- 11.51
รายจ่ายประจำ	8,127.2983	8,415.8097	5,270.5949	62.63	76.00	- 13.37
รายจ่ายลงทุน	38,581.6265	37,694.4221	23,084.2371	61.24	61.00	+ 0.24

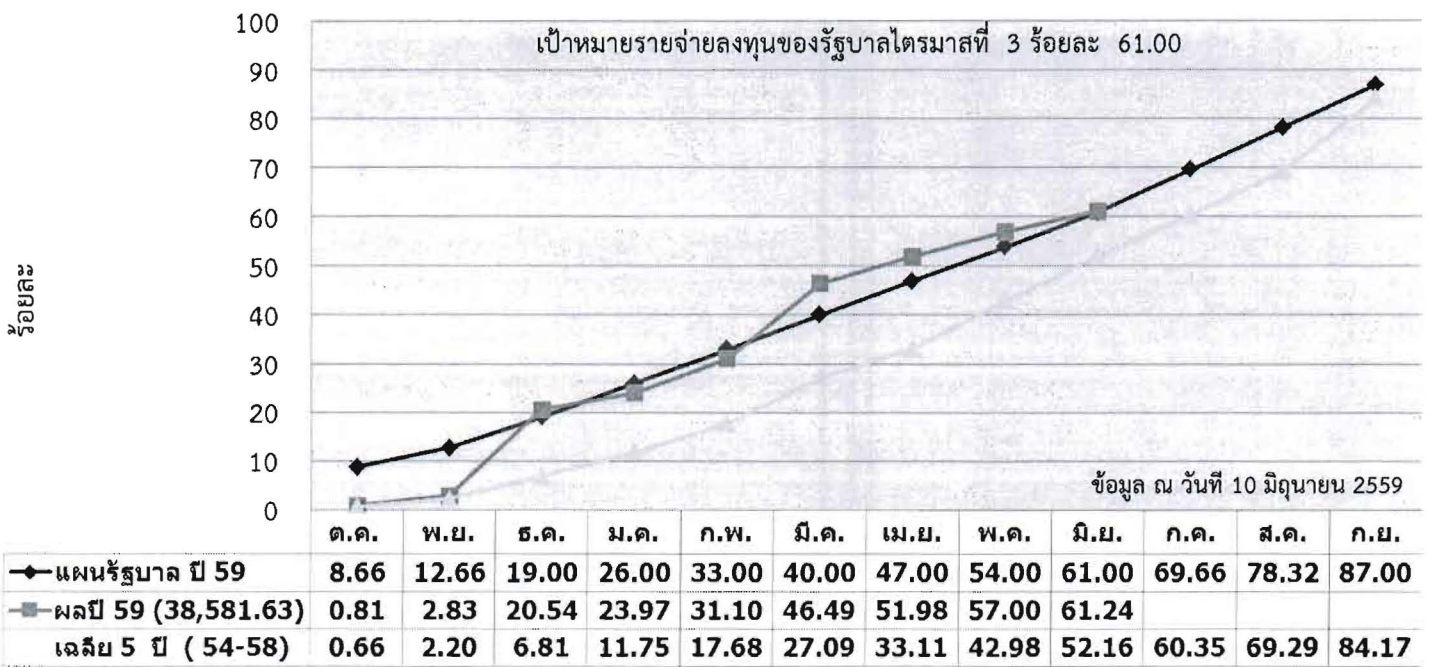
หมายเหตุ : ปรับลดงบประมาณตามพระราชบัญญัติโอนงบประมาณรายจ่ายประจำปีงบประมาณ พ.ศ.2559 รายจ่ายลงทุน จำนวน 598,693,000 บาท

1.2 สถิติการเบิกจ่ายงบประมาณภาพรวมของกรมชลประทานปีงบประมาณ พ.ศ. 2554-2559



หมายเหตุ : เป้าหมายการเบิกจ่ายภาพรวมของรัฐบาล ไตรมาสที่ 1 = 30 % ไตรมาสที่ 2 = 52 % ไตรมาสที่ 3 = 73 % ไตรมาสที่ 4 = 96

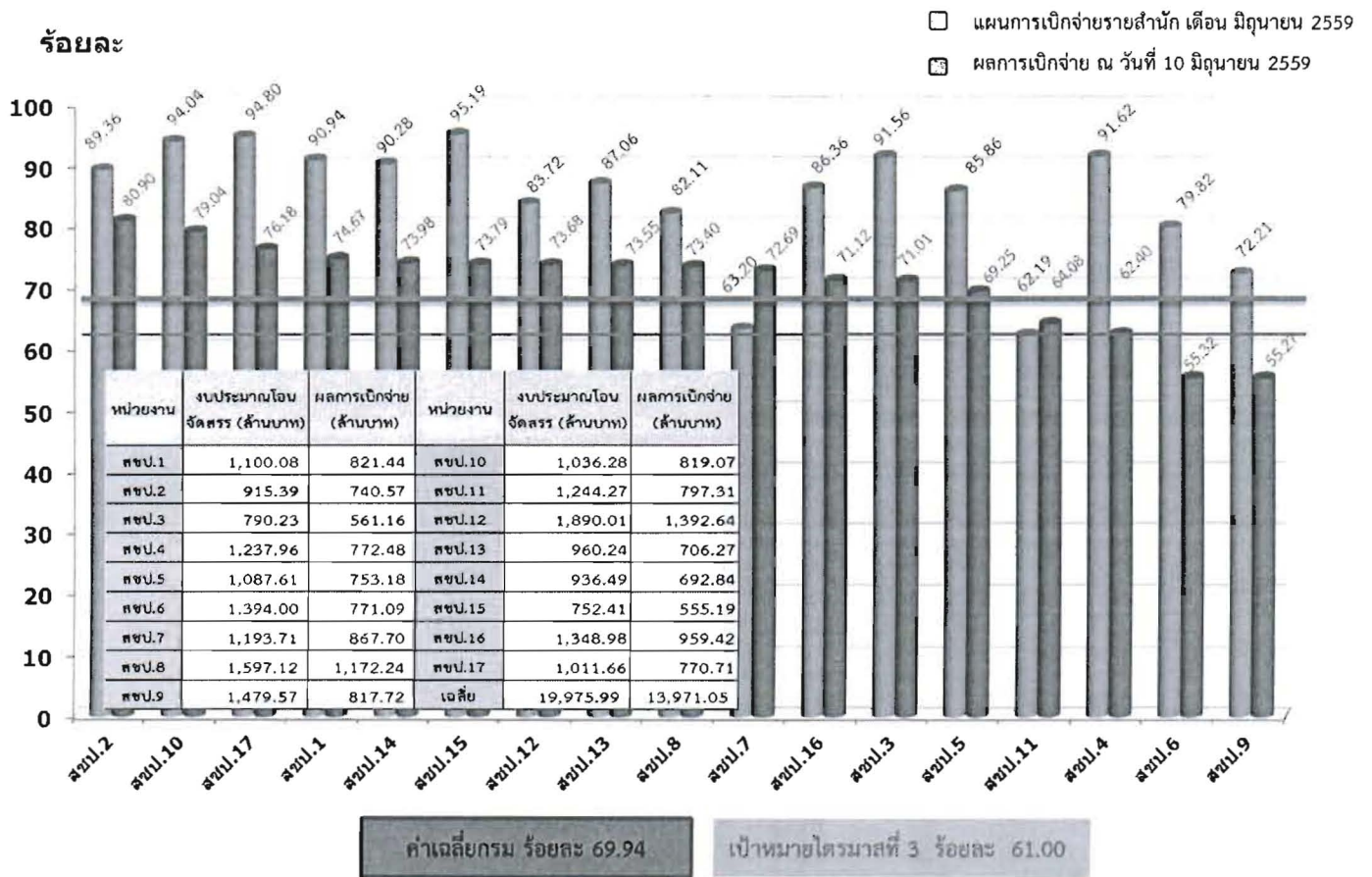
1.3 สถิติการเบิกจ่ายงบรายจ่ายลงทุนของกรมชลประทานปีงบประมาณ พ.ศ. 2554-2559



หมายเหตุ : เป้าหมายการเบิกจ่ายงบรายจ่ายลงทุนของรัฐบาล ไตรมาสที่ 1 = 19 % ไตรมาสที่ 2 = 40 % ไตรมาสที่ 3 = 61 % ไตรมาสที่ 4 = 87 %

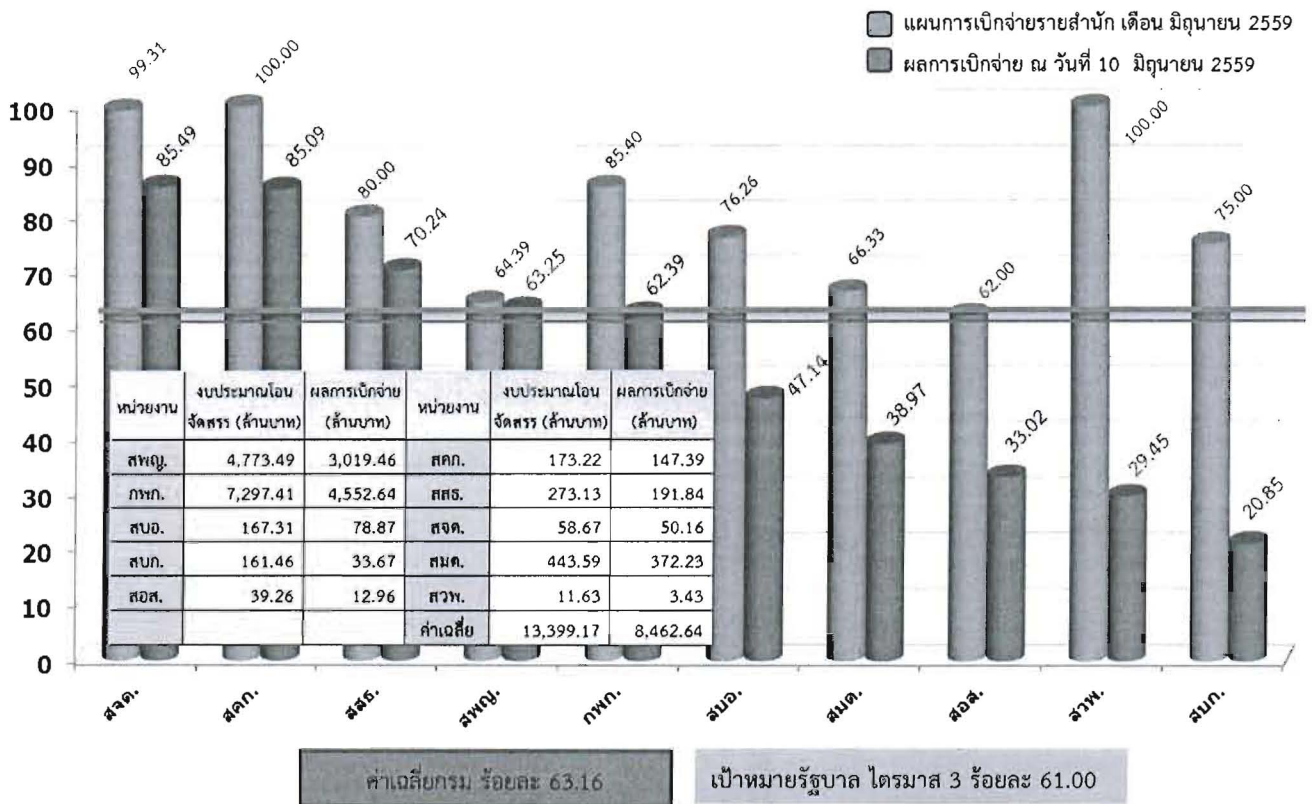
1.4 ผลการเบิกจ่ายงบรายจ่ายลงทุน (พ.ร.บ. 59) ของ สชป. 1-17

(ข้อมูลจากระบบ ติดตาม online ณ วันที่ 10 มิถุนายน 2559 เวลา 16.30 น.)



1.5 ผลการเบิกจ่ายงบรายจ่ายลงทุน (พ.ร.บ. 59) ของ ส่วนกลาง

(ข้อมูลจากระบบ ติดตาม online ณ วันที่ 10 มิถุนายน 2559 เวลา 16.30 น.)

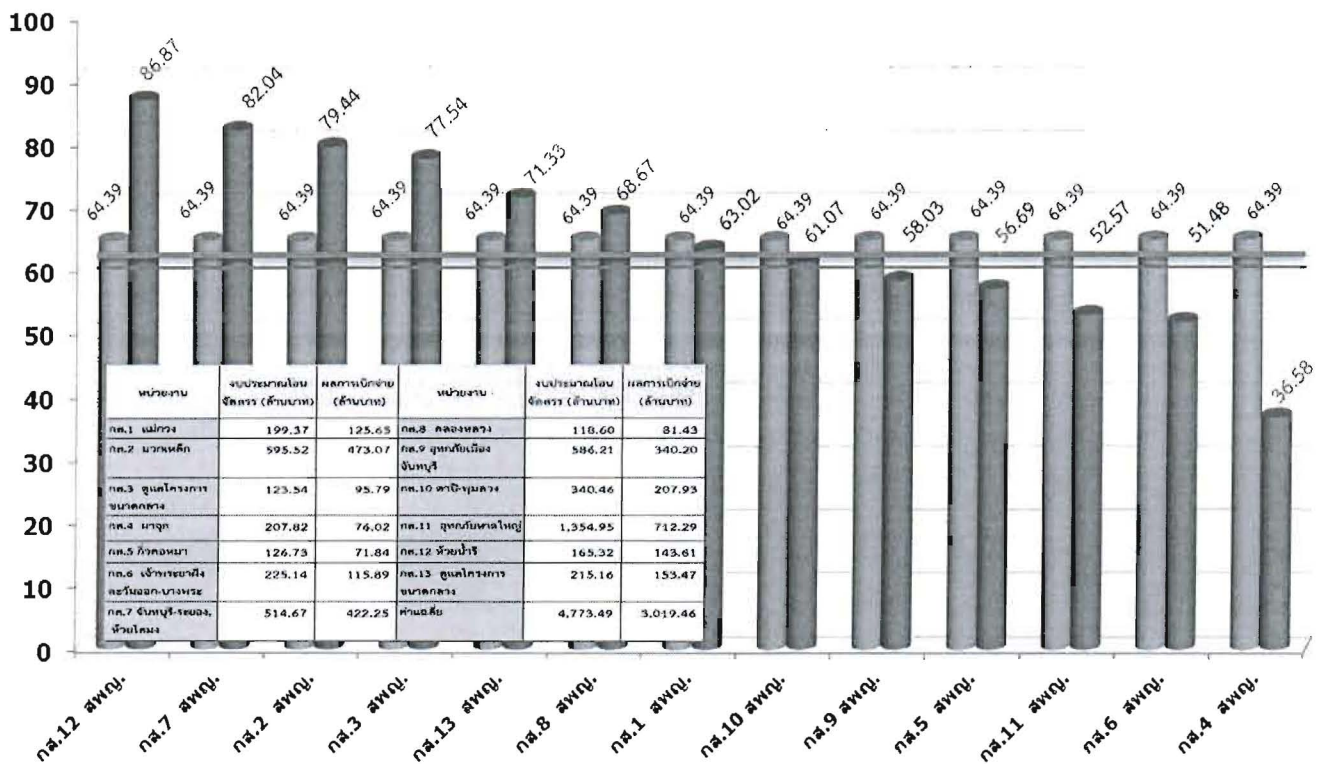


1.6 ผลการเบิกจ่ายงบรายจ่ายลงทุน (พ.ร.บ. 59) สำนักพัฒนาแหล่งน้ำขนาดใหญ่

(ข้อมูลจากระบบติดตาม online ณ วันที่ 10 มิถุนายน 2559 เวลา 16.30 น.)

ร้อยละ

- แผนการเบิกจ่ายรายสำนัก เดือน มิถุนายน 2559
- ผลการเบิกจ่าย ณ วันที่ 10 มิถุนายน 2559



ค่าเฉลี่ยกรม ร้อยละ 63.25

เป้าหมายไตรมาสที่ 3 ร้อยละ 61.00

1.7 ผลการเบิกจ่าย**งบรายจ่ายลงทุน** ของกรมคู่เทียบ ปีงบประมาณ พ.ศ. 2559
(กรมที่เป็นคู่เทียบ ซึ่งมีงบรายจ่ายลงทุนเกิน 10,000 ล้านบาท)

ที่	หน่วยงาน	ปีงบประมาณ พ.ศ.2559										
		งบประมาณ (ล้านบาท)	ร้อยละเบิกจ่าย									
			ต.ค.58	พ.ย.58	ธ.ค.58	ม.ค.59	ก.พ.59	มี.ค.59	เม.ย.59	พ.ค.59	3 มิ.ย.59	
1	กรมทางหลวง ชนบท	44,431.96	1.22 (0.86)	2.49 (4.15)	8.19 (6.17)	13.48 (11.35)	25.69 (24.72)	41.74 (52.16)	50.91 (62.21)	59.59 (71.88)	60.47	
2	กรม ชลประทาน	38,396.43	0.70 (0.40)	4.73 (2.11)	20.67 (14.74)	23.97 (20.50)	31.14 (30.75)	46.55 (49.13)	50.08 (54.41)	56.11 (60.54)	58.66	
3	กรมทางหลวง	71,796.20	1.19 (1.86)	2.69 (4.15)	6.82 (9.60)	10.54 (13.81)	16.67 (21.67)	28.92 (32.42)	39.13 (42.29)	54.56 (52.35)	55.34	
4	กรมโยธาธิการ และผังเมือง	23,565.69	8.29 (4.40)	10.97 (5.79)	14.76 (10.33)	18.04 (14.68)	23.20 (17.85)	29.92 (24.93)	36.43 (32.88)	45.87 (37.43)	47.16	

- หมายเหตุ : 1. ข้อมูลจากกรมบัญชีกลาง ณ 3 มิถุนายน 2559 ร้อยละเบิกจ่ายเทียบกับงบประมาณตาม พ.ร.บ
2. หน่วยงานที่มีงบรายจ่ายลงทุนเกิน 1,000 ล้านบาท 36 หน่วยงาน เบิกจ่ายเฉลี่ย 50.00 %
3. ตัวเลขใน (-) เป็นร้อยละเบิกจ่ายของปีงบประมาณ 2558